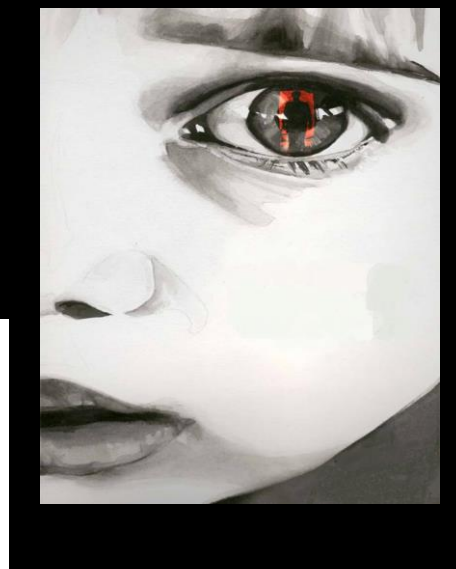


Stop przemocy domowej



Zajęcia psychoedukacyjne dla dzieci w wieku 10-12 lat z rodzin dotkniętych problemem przemocy

Program obejmuje 10 sesji trwających 1 godz. 30 min każda

I sesja

Spotkanie z rodzicami

Cele:

- uświadomienie rodzicom, że program ma służyć zaspokajaniu potrzeb związanych z określonymi problemami ich dzieci;
- nawiązanie relacji z rodzicami, ułatwiającej pomoc w zrozumieniu przebiegu programu i uzyskaniu przekonania i poczucia potrzeby przynależności ich dzieci do grupy.

Kolejne sesje

Spotkania z dziećmi

Cele:

- uświadomienie celu działania grupy;
- ustalenie zasad funkcjonowania grupy;
- pomoc dzieciom w tym, aby poczuli się dobrze rozmawiając o nadużyciu;
- poznanie podstawowych pojęć tj. „przemoc” i „nadużycie”;
- uświadomienie dzieciom, że nadużycie zawsze jest czymś złym i nie usprawiedliwia go nawet prowokacja;
- pomoc dzieciom w zdobyciu przekonania, że nie różnią się aż tak bardzo od dzieci z innych rodzin;
- omówienie sposobów zachowania samokontroli;
- uświadomienie dzieciom mocnych stron;
- uzmysłowienie sobie i nazwanie przeżywanych emocji w trudnych dla dziecka sytuacjach.

Miejsce: Poradnia Psychologiczno-Pedagogiczna w Chojnicach

Godzina: I grupa – 14:00-15:30
II grupa – 16:00-17:30

Termin: Środa (spotkania odbywają się raz w tygodniu)

Dokładny termin rozpoczęcia zajęć zostanie podany zainteresowanym po zebraniu grupy chętnych

Zgłoszenia przyjmowane są
do 31 października 2013 r.

Zapisy na zajęcia będą odbywały się indywidualnie

Osoby chętne są proszone o kontakt indywidualny bądź telefoniczny z prowadzącymi

W trakcie zajęć - poza poruszaniem tematów trudnych - dzieci mogą liczyć również na dobrą zabawę

Osoby prowadzące:

Dorota Zinkiewicz – psycholog, tel. (52) 33 444 65

Daria Mrozek Gliszczyńska – pedagog, tel. (52) 33 444 71

Kontakt możliwy w następujących terminach:

Poniedziałek i środa: godz. 13:00-18:00

Wtorek i czwartek: godz. 8:00 – 13:00

